




document d'objectifs

**DORMILLOUSE
LAVERQ
FR 9301529**



carte des limites administratives

-  Périmètre du site Natura 2000
-  Limite de canton
-  Limite de commune

0 500 1000 1500 Mètres

Carte N° 2

échelle : 1/200 000




Office National des Forêts
Agence Départementale
des Alpes de Haute-Provence

Novembre 2007

BDAlti[®]IGN 1996

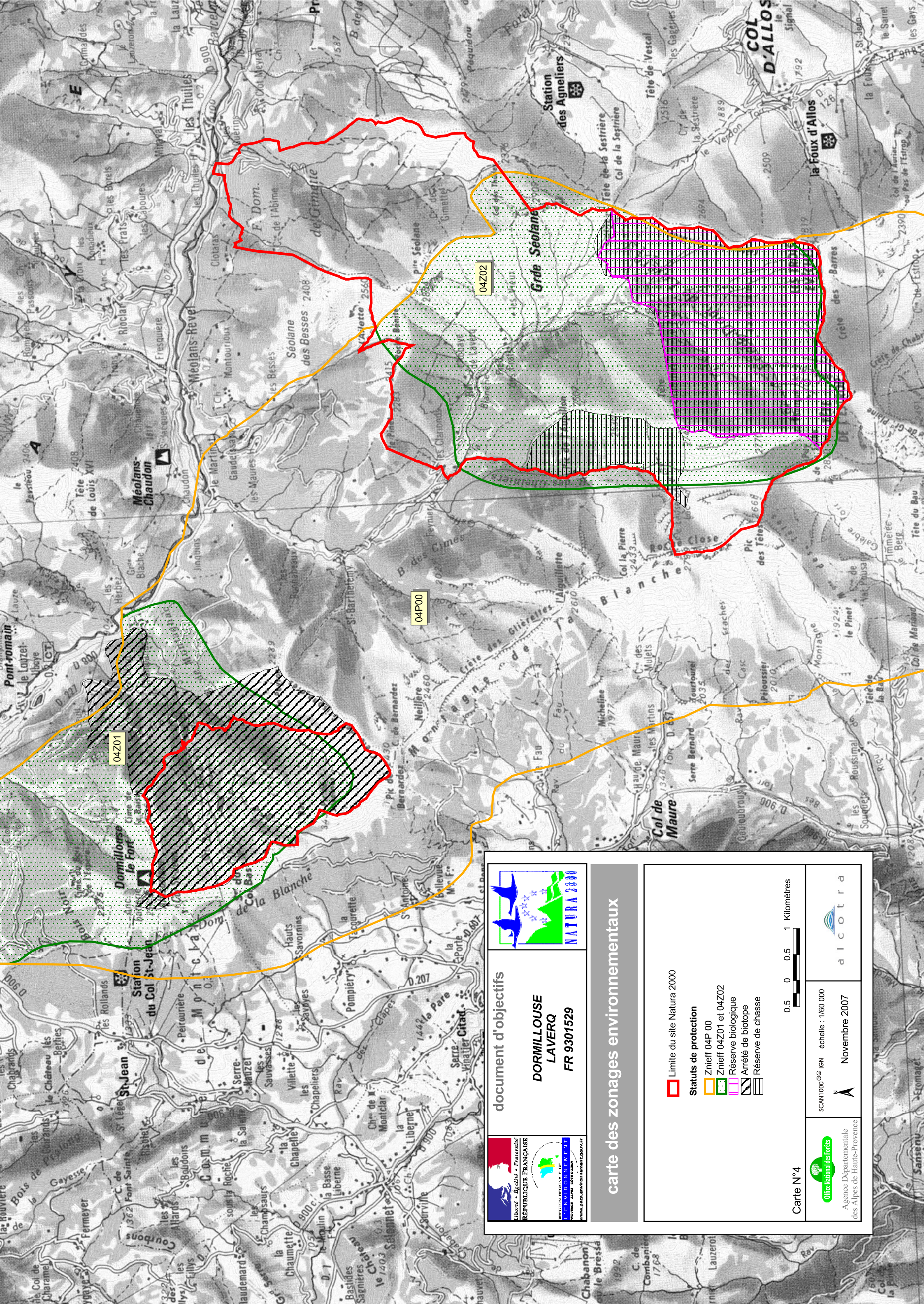
CANTON DU LAUZET-UBAYE

LE LAUZET-UBAYE

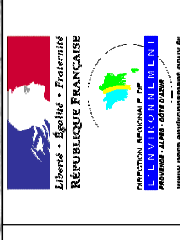
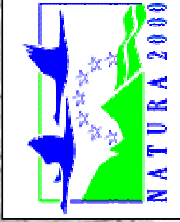
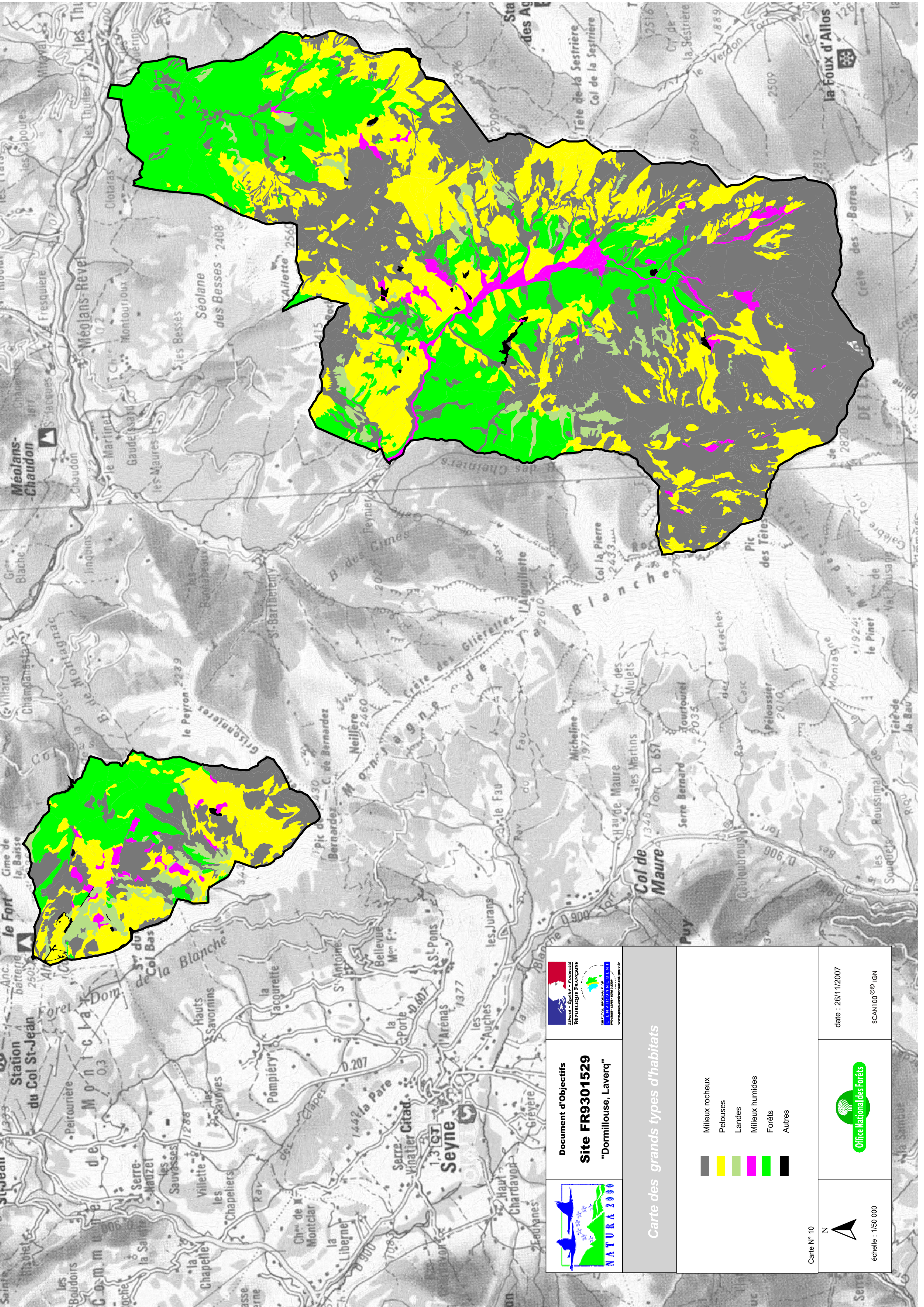
CANTON DE BARCELONNETTE

LES THUILES

MEOLANS-REVEL



<p>Liberté • Égalité • Fraternité RÉPUBLIQUE FRANÇAISE</p> <p>DIRECTION REGIONALE DE L'ENVIRONNEMENT SAVOIE - ALPES - COTE D'AZUR www.parc-entourmilouse.com</p>	<p>document d'objectifs</p> <p>DORMILLOUSE LAVERQ</p> <p>FR 9301529</p>	<p>carte des zonages environnementaux</p>	<p> Limite du site Natura 2000</p> <p>Statuts de protection</p> <p> Znieff 04P 00</p> <p> Znieff 04Z01 et 04Z02</p> <p> Réserve biologique</p> <p> Arrêté de biotope</p> <p> Réserve de chasse</p>	<p>Carte N°4</p> <p>Office National des Forêts</p> <p>Agence Départementale des Alpes de Haute-Provence</p> <p>SCANI 1000 © IGN échelle : 1/60 000</p> <p>Novembre 2007</p> <p>di c o t r a</p>
<p>0.5 0 0.5 1 Kilomètres</p>				



Document d'Objectifs
Site FR9301529
 "Dormillouse, Laverq"

Carte des grands types d'habitats

- Milieux rocheux
- Pelouses
- Landes
- Milieux humides
- Forêts
- Autres



Carte N° 10

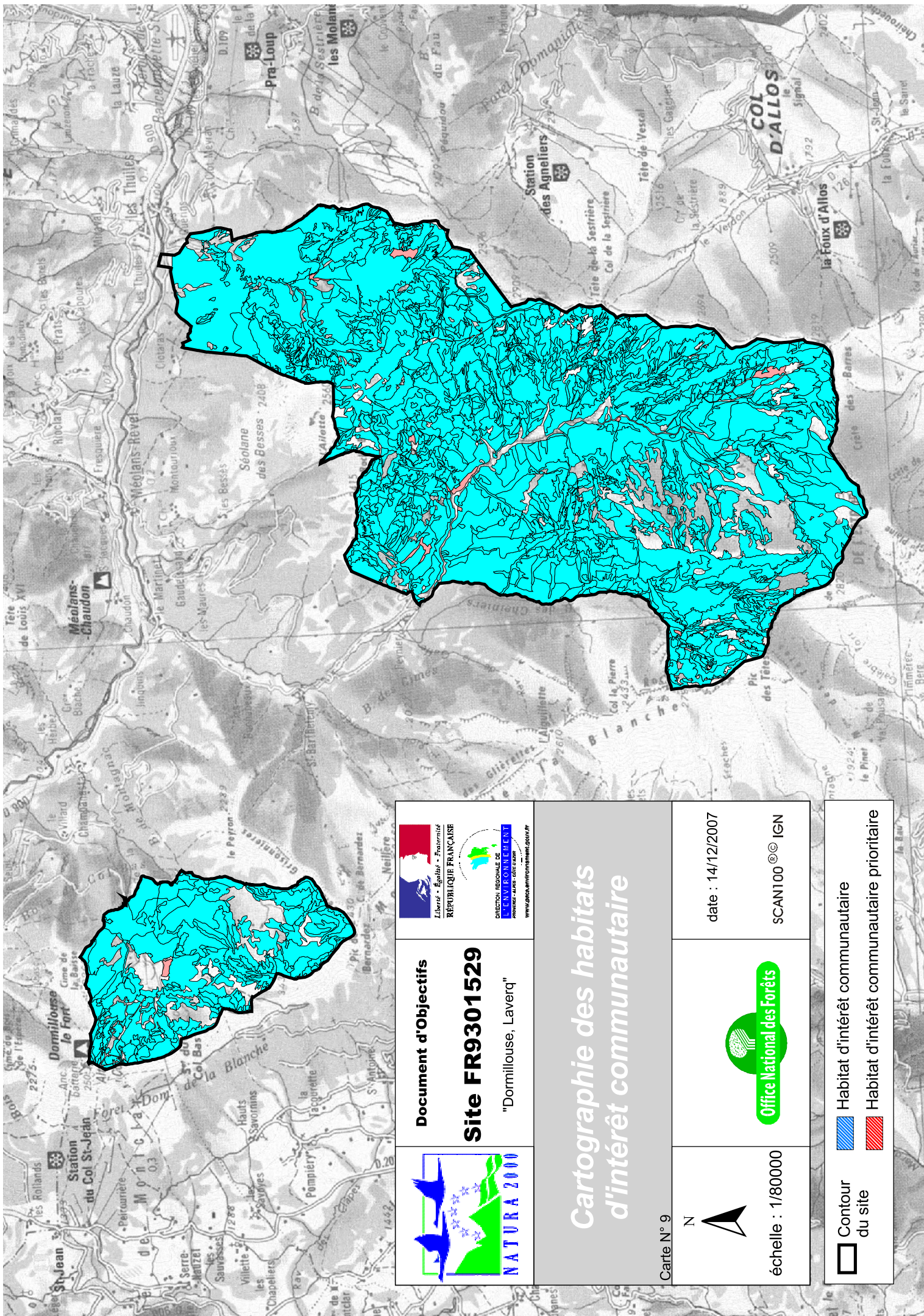



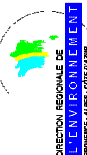


échelle : 1/50 000

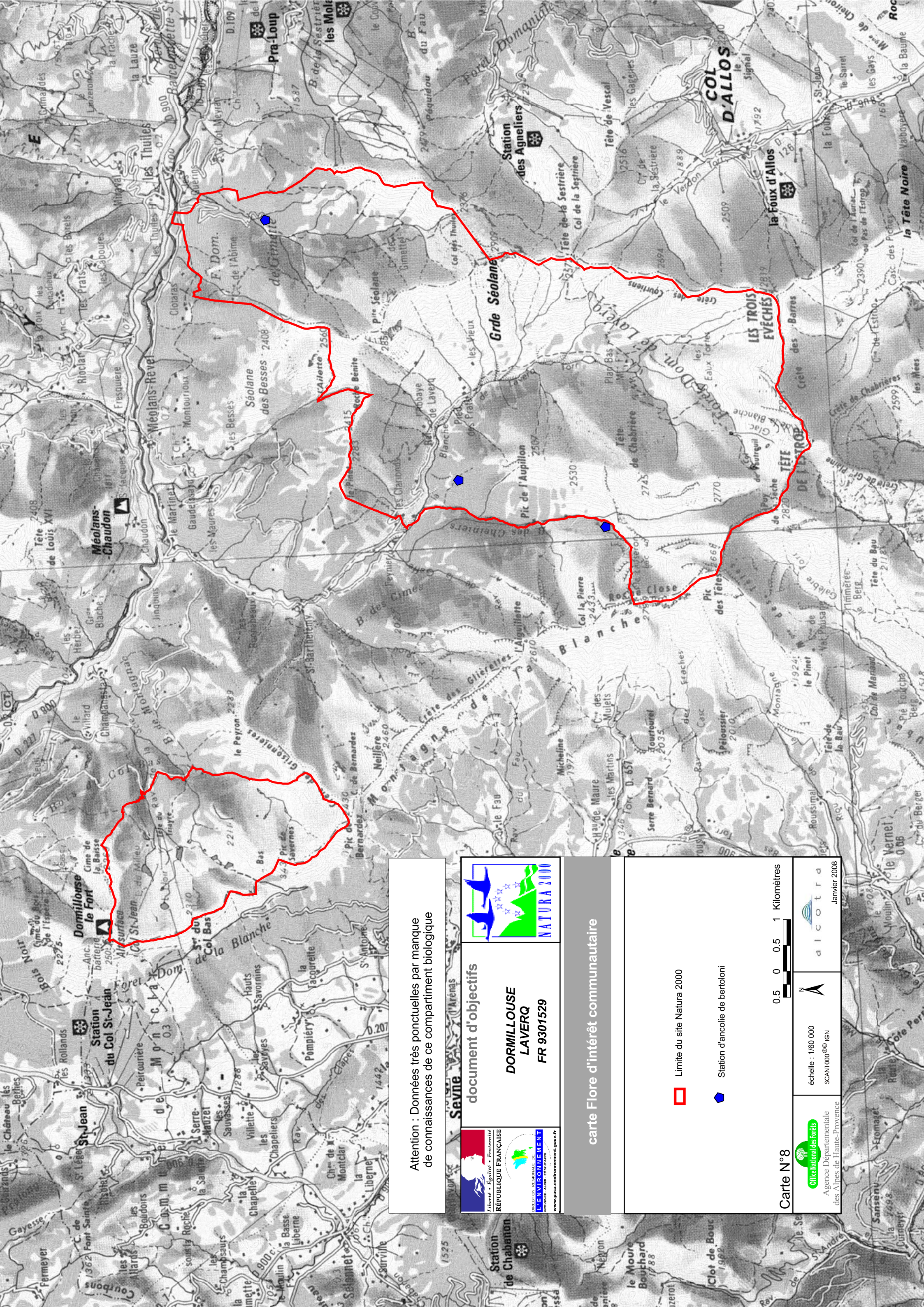
date : 26/11/2007

SCAN100 © IGN









 <p>Ziheres - Egalites - Fraternite REPUBLIQUE FRANÇAISE</p>  <p>DIRECTION REGIONALE DE L'ENVIRONNEMENT PAYSAN - JARDIN - COTON - ZONE</p> <p>www.dirca.ardennes.fr</p>	<p>Document d'Objectifs</p> <p>Site FR9301529</p> <p>"Dormillouse, Laverq"</p>
<p>Cartographie des habitats d'intérêt communautaire</p>	
<p>date : 14/12/2007</p> <p>SCAN100 ©© IGN</p>	 <p>Office National des Forêts</p>
<p>Carte N° 9</p> <p>N</p>  <p>échelle : 1/80000</p>	<p>□ Contour du site</p> <p>▨ Habitat d'intérêt communautaire</p> <p>▨ Habitat d'intérêt communautaire prioritaire</p>



Attention : Données très ponctuelles par manque de connaissances de ce compartiment biologique

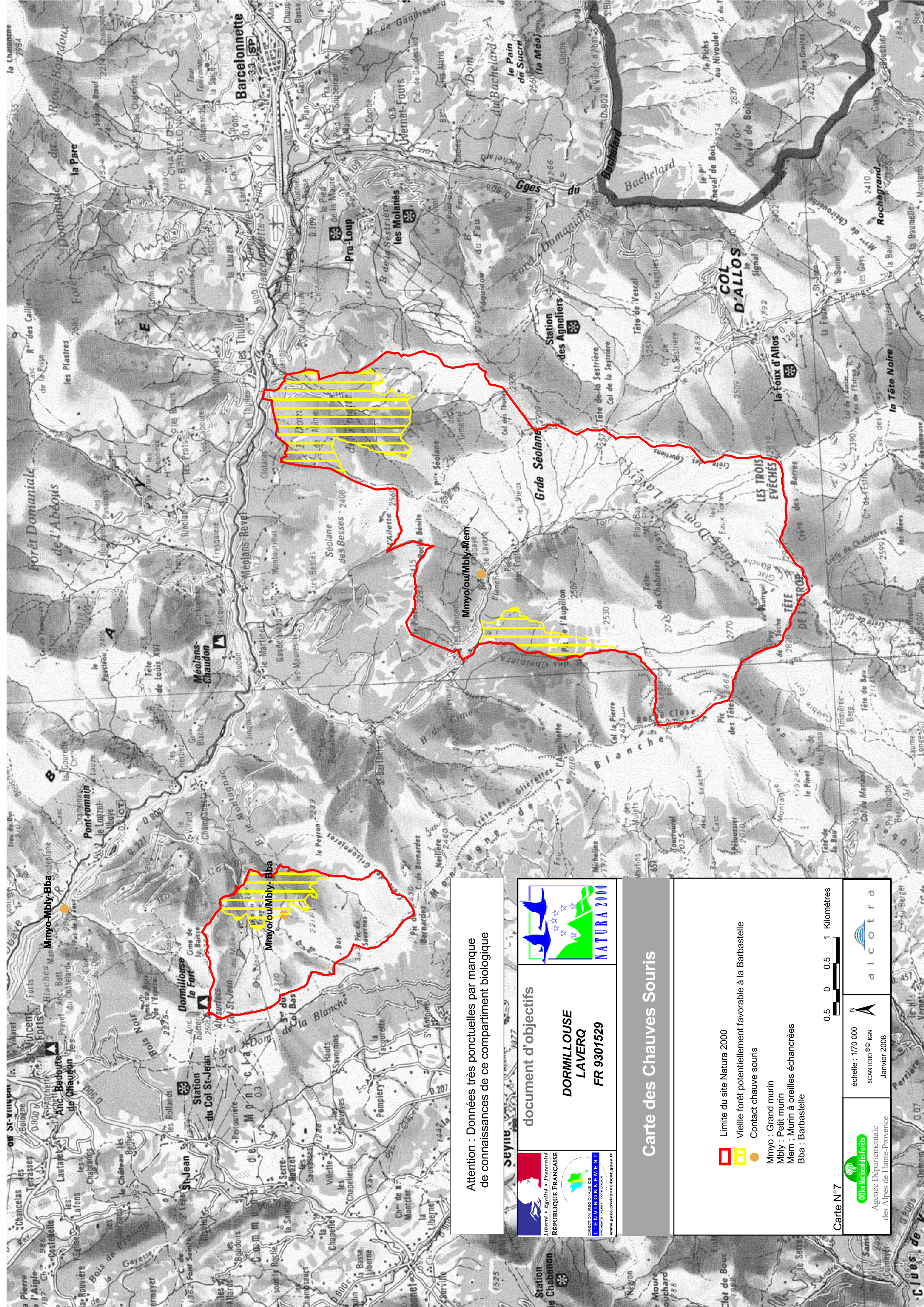
 RÉPUBLIQUE FRANÇAISE  www.parc-naturellement.com	 document d'objectifs DORMILLOUSE LAVERQ FR 9301529
--	--

carte Flore d'intérêt communautaire

 Limite du site Natura 2000  Station d'ancolie de bertoloni	0.5 0 0.5 1 Kilomètres  
--	--

 Agence Départementale des Alpes de Haute-Provence	échelle : 1/60 000 SCAN1000 © IGN  Janvier 2008
---	---

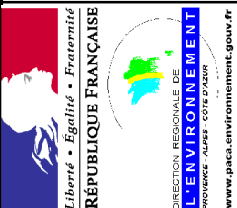
Carte N°8



Attention : Données très ponctuelles par manque de connaissances de ce compartiment biologique



document d'objectifs
**DORMILLOUSE
LAVERQ**
FR 9301529



Carte des Chauves Souris

- Limite du site Natura 2000
- Vieille forêt potentiellement favorable à la Barbastelle
- Contact chauve souris
- Mmyo : Grand murin
- Mby : Petit murin
- Mem : Murin à oreilles échancrées
- Bba : Barbastelle

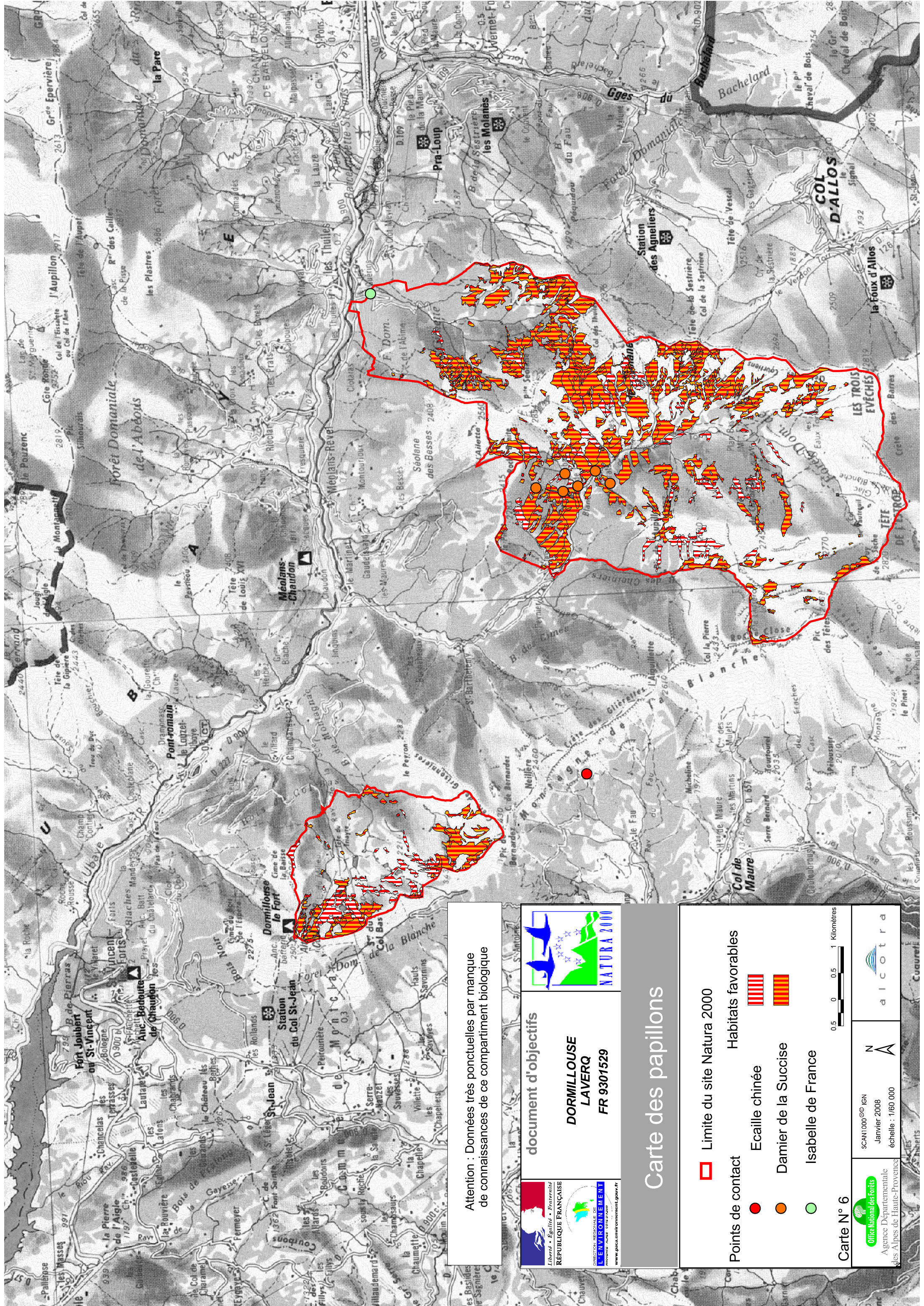
Carte N°7

échelle : 1/70 000
SCAN1000 © IGN
Janvier 2008

0.5 0 0.5 1 Kilomètres

a i c o t r a

Office National des Forêts
Agence Départementale
des Alpes de Haute-Provence



Attention : Données très ponctuelles par manque de connaissances de ce compartiment biologique



Liberté • Egalité • Fraternité
RÉPUBLIQUE FRANÇAISE



DIRECTION REGIONALE DE
L'ENVIRONNEMENT
Provence-Alpes-Côte d'Azur
www.paca.environnement.gouv.fr




NATURA 2000

Carte des papillons

document d'objectifs

**DORMILLOUSE
LAVERQ**
FR 9301529

0.5 0 0.5 1 Kilomètres



Points de contact

- Ecaillé chinée
- Damier de la Succise
- Isabelle de France


Habitats favorables

- Ecaillé chinée
- Damier de la Succise
- Isabelle de France

Carte N° 6

Office National des Forêts
Agence Départementale
des Alpes de Haute-Provence

SCAN1000 © IGN
Janvier 2008
échelle : 1/60 000










document d'objectifs

DORMILLOUSE
LAVERQ
FR 9301529



carte des structures foncieres

-  Périmètre du site Natura 2000
-  Forêt domaniale
-  Forêt communale relevant du régime forestier
-  Autres terrains communaux
-  Terrains privés

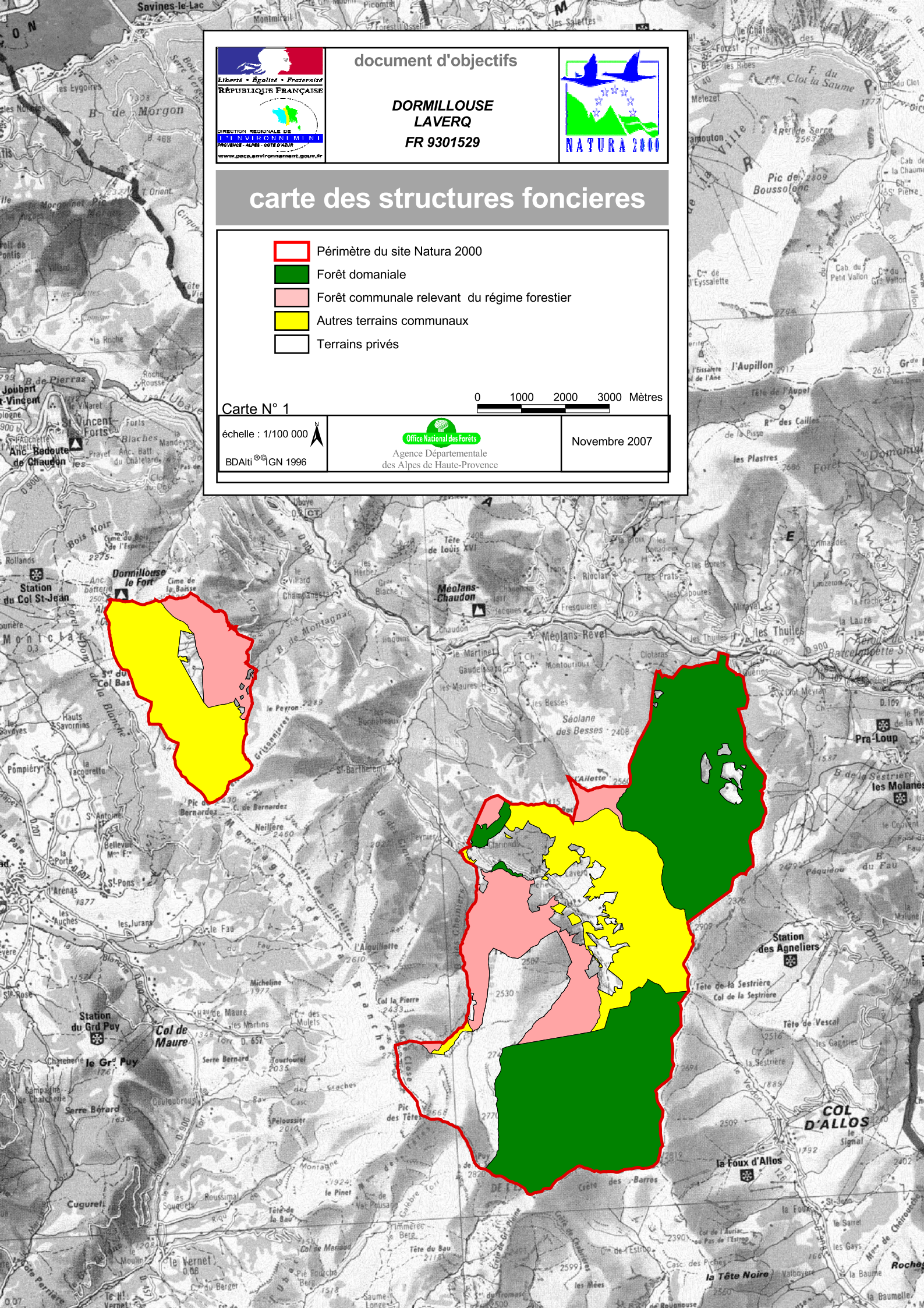
0 1000 2000 3000 Mètres

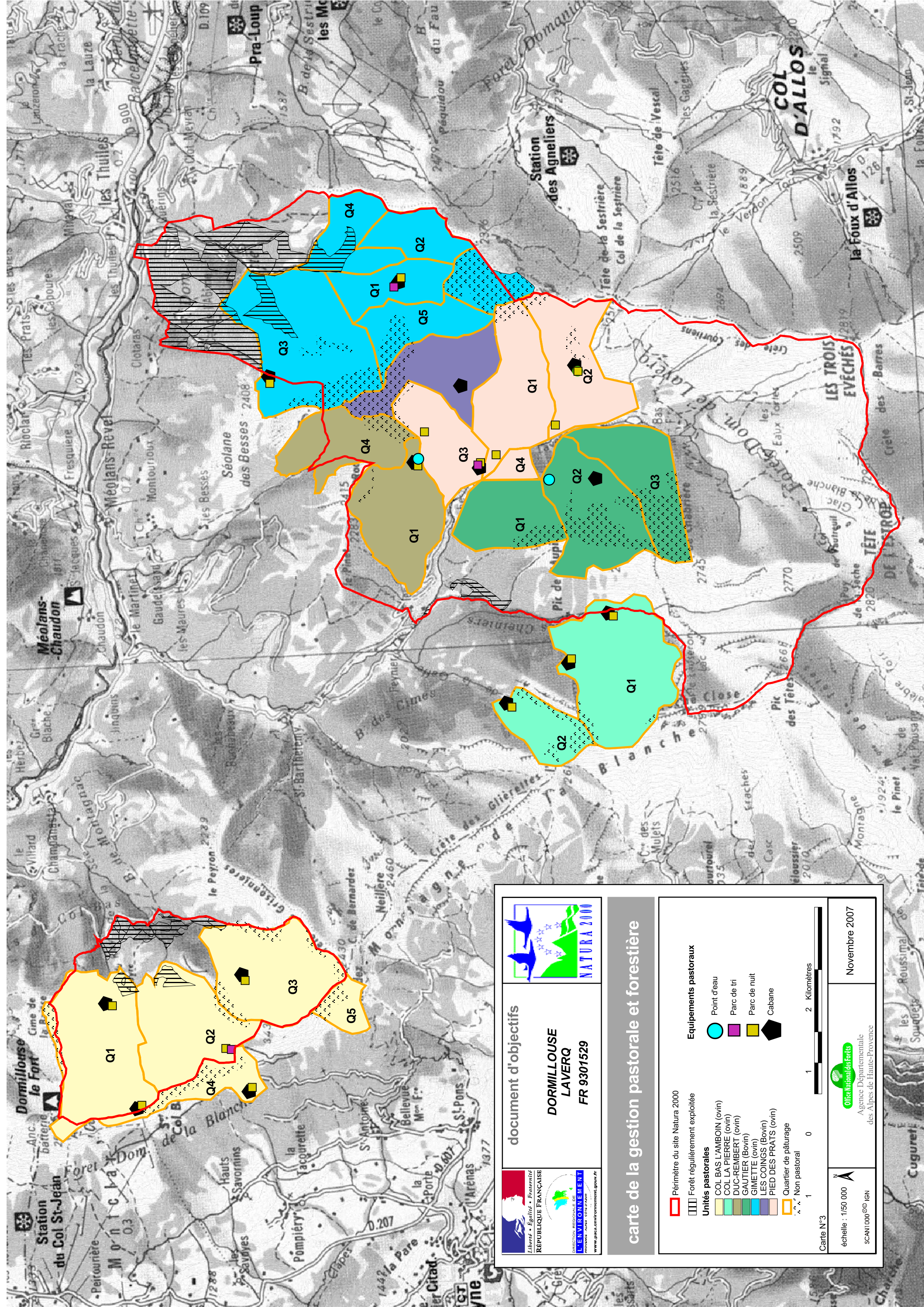
Carte N° 1


échelle : 1/100 000
BDAlti®IGN 1996

Office National des Forêts
Agence Départementale
des Alpes de Haute-Provence

Novembre 2007








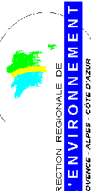
document d'objectifs

**DORMILLOUSE
LAVERQ**

FR 9301529



Liberté • Égalité • Fraternité
RÉPUBLIQUE FRANÇAISE




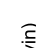


LE MINISTRE DE L'ÉCOLOGIE, DU DÉVELOPPEMENT DURABLE ET DE L'ÉNERGIE

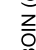

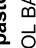


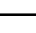

www.parc.natura2000.gouv.fr


carte de la gestion pastorale et forestière

Équipements pastorales

-  Point d'eau
-  Parc de tri
-  Parc de nuit
-  Cabane



Unités pastorales

-  COL BAS L'AMBOIN (ovin)
-  COL LA PIERRE (ovin)
-  DUC-REMBERT (ovin)
-  GAUTIER (Bovin)
-  GIMETTE (ovin)
-  LES COINGS (Bovin)
-  PIED DES PRATS (ovin)

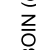

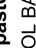


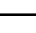

 Quartier de pâturage


 Non pastoral

Équipements forestiers

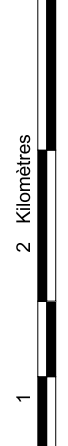
-  Périmètre du site Natura 2000
-  Forêt régulièrement exploitée

Unités pastorales

-  COL BAS L'AMBOIN (ovin)
-  COL LA PIERRE (ovin)
-  DUC-REMBERT (ovin)
-  GAUTIER (Bovin)
-  GIMETTE (ovin)
-  LES COINGS (Bovin)
-  PIED DES PRATS (ovin)

 Quartier de pâturage

 Non pastoral



Carte N°3

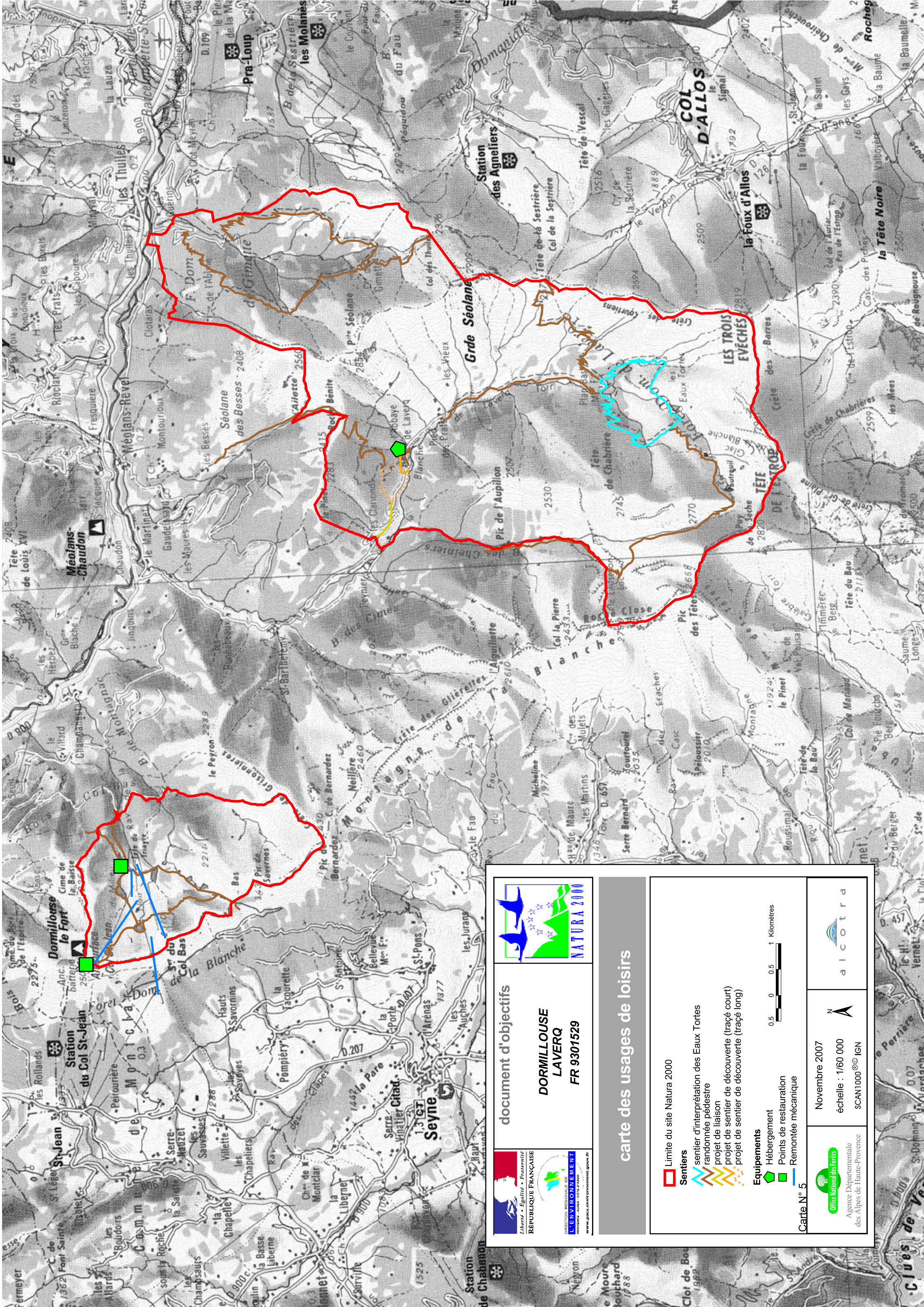
échelle : 1/50 000

SCAN1000 © IGN

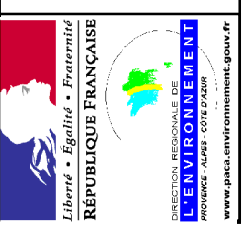
Office national des forêts

Agence Départementale
des Alpes de Haute-Provence

Novembre 2007

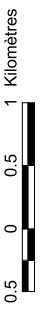


document d'objectifs
**DORMILLOUSE
LAVERQ**
FR 9301529



carte des usages de loisirs

- Limite du site Natura 2000
- Sentiers**
 - sentier d'interprétation des Eaux Tortes
 - randonnée pédestre
 - projet de liaison
 - projet de sentier de découverte (tracé court)
 - projet de sentier de découverte (tracé long)
- Equipements**
 - Hébergement
 - Points de restauration
 - Remontée mécanique



Carte N° 5

Office national des forêts
Agence Départementale
des Alpes-Provence

alicrotra

Novembre 2007
échelle : 1/60 000
SCAN1000 © IGN